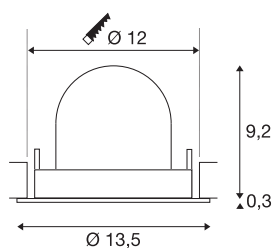




NUMINOS® GIMBLE M

luminaria empotrada de techo negro 2700 K 55°

El sistema de luminarias NUMINOS de SLV combina función, diseño y tecnología con éxito. Así podrá experimentar mil posibilidades de diseño de iluminación con diferentes «downlights» y «spotlights». También con la luminaria empotrada de techo NUMINOS® GIMBLE M, que convence con la mejor calidad de acabado y luz. Ideal para una iluminación discreta, moderna y compacta que concentra la atención en objetos o en la habitación. La fácil instalación es tan solo una mera formalidad. ¿Cuándo va a decidirse por NUMINOS® de SLV? La diversidad modular le está esperando.



Datos técnicos

Art. N.º	1005927
Número de salidas de luz diferentes	1
Giratoria u orientable	Giratoria y orientable
Montaje	Empotrado
Detalles de montaje	Techo
Corriente eléctrica / Tensión secundaria	500 mA
Clase de protección	III
Potencia	17.5 W
Flujo luminoso	1460 lm
Temperatura del color de la luz	2700 Kelvin
Semiángulo de dispersión	55 °
Color	negro
IRC	90
UGR ≤	22
Datos LXXBXX	L80B50
Vida útil	50000 h
Risk Group	1
Altura	9.5 cm
Diámetro	13.5 cm
Peso neto	0.45 kg
Peso bruto	0.55 kg
Forma de la estructura	ronda

Fuente de luz

791800	
--------	---

Accesorios

1004054	Balasto eléctrico LED , 20 W 500 mA PHASE
1004064	Balasto eléctrico LED , 21-29,5 W 500/600/700 - mA
1004069	Balasto eléctrico LED , 29W 500mA
1004790	NUMINOS® M , difusor Elipse
1004791	NUMINOS® M , difusor Prisma
1004792	NUMINOS® M , difusor Frosted
1004793	NUMINOS® M , difusor Wabe
1006143	Numinos® M Anillo re- ductor , redondo- 240/120 mm negro
1006144	Numinos® M Anillo re- ductor , redondo- 240/120 mm blanco
1006145	Numinos® M Anillo re- ductor , cuadrado- 240/120 mm negro
1006146	Numinos® M Anillo re- ductor , cuadrado- 240/120 mm blanco

Profundidad del montaje	9.5 cm
Diámetro de montaje	12 cm
Página BIG WHITE	53