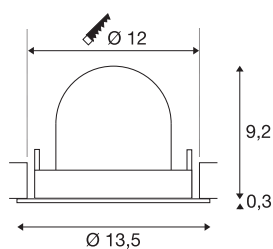




## NUMINOS GIMBLE M

Deckeneinbauleuchte weiß 4000K 20°

Design, Technik und Funktion in Perfektion: NUMINOS ist das Leuchtsystem von SLV, das alles vereint. Die unterschiedlichen Down- und Spotlights machen Tausend lichtgestalterische Optionen möglich. Auch mit der NUMINOS® GIMBLE M Deckeneinbauleuchte, die mit bester Verarbeitungs- und Lichtqualität überzeugt. Ideal für eine unauffällige, moderne und platzsparende Beleuchtung, die den Fokus auf Objekte oder den Raum lenkt. Die Installation gestaltet sich dann im Handumdrehen. Wann entscheiden Sie sich NUMINOS® von SLV?



## TECHNISCHE DATEN

Art. Nr.	1005967
Anzahl unterschiedliche Lichtauslässe	1
Dreh- oder Schwenkbar	rotary bar and tiltable
Montage	Einbau
Montagedetails	Decke
Sekundär Strom / Spannung	500 mA
Schutzklasse	III
Wattage	17.5 W
Lumen	1750 lm
Lichtfarbtemperatur	4000 Kelvin
Abstrahlwinkel	20 °
Farbe	weiß
CRI	90
UGR ≤	22
LXXBXX Daten	L80B50
Lebensdauer	50000 h
Risikogruppe	1
Höhe	9.5 cm
Durchmesser	13.5 cm
Nettogewicht	0.45 kg
Bruttogewicht	0.55 kg
Ausschnittsform	rund

## Lichtquelle

791825	
--------	---

## Zubehör

1004792	NUMINOS® M , Diffusor Frosted
1004069	LED Treiber , 29W 500mA weiß
1004064	LED Treiber , 21-29,5W 500/600/700mA
1006459	LED-Bridge-Treiber , 42-W, 500mA für NUMINOS®, inklusive Funk-schnittstelle für RF Modul, DALI
1006143	Numinos® M Reduzier-ring , rund 240/120mm schwarz
1004054	LED Treiber , 20W 500mA PHASE weiß
1006146	Numinos® M Reduzier-ring , eckig 240/120mm weiß
1006454	RF Modul Casambi für LED-Bridge-Treiber , single color
1006144	Numinos® M Reduzier-ring , rund 240/120mm weiß
1004793	NUMINOS® M , Diffusor Wabe
1006199	RF Modul Zigbee für DALI LED-Bridge-Treiber , single color
1006145	Numinos® M Reduzier-ring , eckig 240/120mm schwarz
1004790	NUMINOS® M , Diffusor Ellipse
1004791	NUMINOS® M , Diffusor Prisma

Einbautiefe	9.5 cm
Einbaudurchmesser	12 cm
BIG WHITE Seite	89