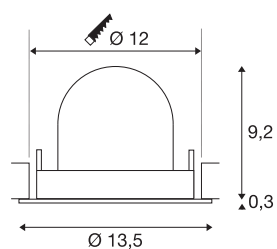




## NUMINOS® GIMBLE M

luminaria empotrada de techo blanco / cromo 4000 - K 40°

El sistema de luminarias NUMINOS de SLV combina tecnología, diseño y funcionalidad como ningún otro. Con diversas «downlights» y «spotlights» tendrá mil posibilidades de diseño de iluminación. Como con la luminaria empotrada de techo NUMINOS® GIMBLE M, que convence con su alta calidad de acabado y luz. Ideal para una iluminación discreta, moderna y compacta que concentra la atención en objetos o en la habitación. Además, la instalación se realiza en un santiamén. ¿Cuándo va a decidirse por NUMINOS® de SLV?



### Datos técnicos

Art. N.º	1005971
Número de salidas de luz diferentes	1
Giratoria u orientable	Giratoria y orientable
Montaje	Empotrado
Detalles de montaje	Techo
Corriente eléctrica / Tensión secundaria	500 mA
Clase de protección	III
Potencia	17.5 W
Flujo luminoso	1660 lm
Temperatura del color de la luz	4000 Kelvin
Semiángulo de dispersión	40 °
Color	blanco
IRC	90
UGR ≤	22
Datos LXXBXX	L80B50
Vida útil	50000 h
Risk Group	1
Altura	9.5 cm
Diámetro	13.5 cm
Peso neto	0.45 kg
Peso bruto	0.55 kg
Forma de la estructura	ronda

## Fuente de luz

791825	
--------	---

### Accesorios

1004054	Balasto eléctrico LED , 20 W 500 mA PHASE
1004064	Balasto eléctrico LED , 21-29,5 W 500/600/700 - mA
1004069	Balasto eléctrico LED , 29W 500mA
1004790	NUMINOS® M , difusor Elipse
1004791	NUMINOS® M , difusor Prisma
1004792	NUMINOS® M , difusor Frosted
1004793	NUMINOS® M , difusor Wabe
1006143	Numinos® M Anillo re- ductor , redondo- 240/120 mm negro
1006144	Numinos® M Anillo re- ductor , redondo- 240/120 mm blanco
1006145	Numinos® M Anillo re- ductor , cuadrado- 240/120 mm negro
1006146	Numinos® M Anillo re- ductor , cuadrado- 240/120 mm blanco

Profundidad del montaje	9.5 cm
Diámetro de montaje	12 cm
Página BIG WHITE	53