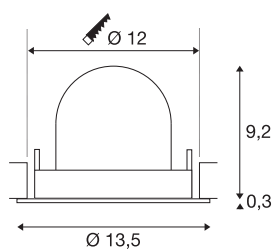


NUMINOS® GIMBLE M

plafonnier encastré, 4000 K, 20°, noir / blanc

NUMINOS est le meilleur système de luminaires coordonné de la marque SLV et allie fonctionnalité, design et technologie. Vous bénéficiez ainsi de milliers d'aménagements lumineux avec les nombreux downlights et spotlights. Tout comme avec le plafonnier encastré NUMINOS® GIMBLE M qui séduit avec sa qualité de finition et de lumière. Idéal pour un éclairage discret, moderne et compacte qui met les objets de la pièce en évidence. Le montage se fait ensuite en un tour de main. Quand allez-vous vous décider pour NUMINOS® de SLV?



INFORMATIONS TECHNIQUES

N° art.	1009578
Nombre de sorties lumineuses différentes	1
Pivotant ou inclinable	latte rotative et inclinable
Code IP	IP20
Montage	Encastré
Infos de montage	Plafond
Courant / tension secondaire	350 mA
Indice de protection	III
Wattage	12 W
Température ambiante min.	-20 °C
Température ambiante max.	40 °C
Lumen	1900 lm
Température de couleur	4000 Kelvin
Angle faisceau	20 °
Coloris	noir/blanc
CRI	90
UGR ≤	19
Durée de vie	50000 h
Risk Group	1
Hauteur	9.5 cm
Diamètre	13.5 cm
Poids net	0.41 kg

Source Lumineuse

2093752	
---------	---

Accessoires

1010704	Driver LED , 23 W, 350 mA, DALI
1010700	Driver LED , 20 W, 350 mA, PHASE
1010129	NUMINOS® M , réflec- teur, doré
1010683	NUMINOS® M , Diffuseur nid d'abeille
1010686	NUMINOS® M , diffuseur elliptique
1010684	NUMINOS® M , Diffuseur prismatique
1010696	Driver LED , 21 W, 350 mA
1010685	NUMINOS® M , Diffuseur dépoli
1010130	NUMINOS® M , réflec- teur, cuivré

Poids brut	0.56 kg
Forme de la découpe	rond
Profondeur d'encastrement	9.5 cm
Diamètre d'encastrement	12 cm