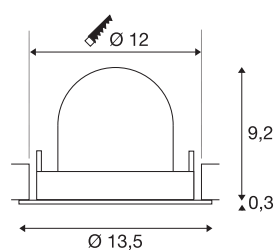


La perfection dans le design, la fonction et la technologie : NUMINOS est le système d'éclairage de chez SLV qui réunit toutes ses propriétés. Ainsi, avec les différents Down-lights et Spots, vous assurez mille possibilités de conception d'éclairage. Mais aussi avec le plafonnier encastré NUMINOS® GIMBLE M qui séduit par son excellente qualité de finition et de lumière. Idéal pour un éclairage harmonieux, moderne et économmisant de la place qui met l'accent sur les objets ou attire le regard dans la pièce. L'installation se fait en un tour de main. Qu'attendez-vous pour choisir NUMINOS de chez SLV-la diversité modulaire vous attend.



INFORMATIONS TECHNIQUES

Réf.	1009561
Nombre de sorties lumineuses différentes	1
Code IP	IP20
Montage	Encastrément
Détails de montage	Plafond
Courant / tension secondaire	350 mA
Classe de protection	III
Puissance en watts	12 W
Température ambiante minimale	-20 °C
Température ambiante maximale	40 °C
Lumen	1800 lm
Température de couleur	3000 Kelvin
Angle de rayonnement	20 °
Coloris	noir/chrome
IRC	90
UGR ≤	19
Durée de vie	50000 h
Risk Group	1
Hauteur	9.5 cm
Diamètre	13.5 cm
Poids net	0.41 kg
Poids brut	0.56 kg

Source Lumineuse

2093856	
---------	---

Accessoires

1010704	Driver LED , 23 W, 350 mA, DALI
1010700	Driver LED , 20 W, 350 mA, PHASE
1010683	NUMINOS® M , Diffuseur nid d'abeille
1010686	NUMINOS® M , diffuseur elliptique
1010684	NUMINOS® M , Diffuseur prismatique
1010696	Driver LED , 21 W, 350 mA
1010685	NUMINOS® M , Diffuseur dépoli
1010129	NUMINOS® M , réflecteur, doré
1010130	NUMINOS® M , réflecteur, cuivré

Profondeur d'encastrement	9.5 cm
Diamètre d'encastrement	12 cm